

FACADE SYSTEM

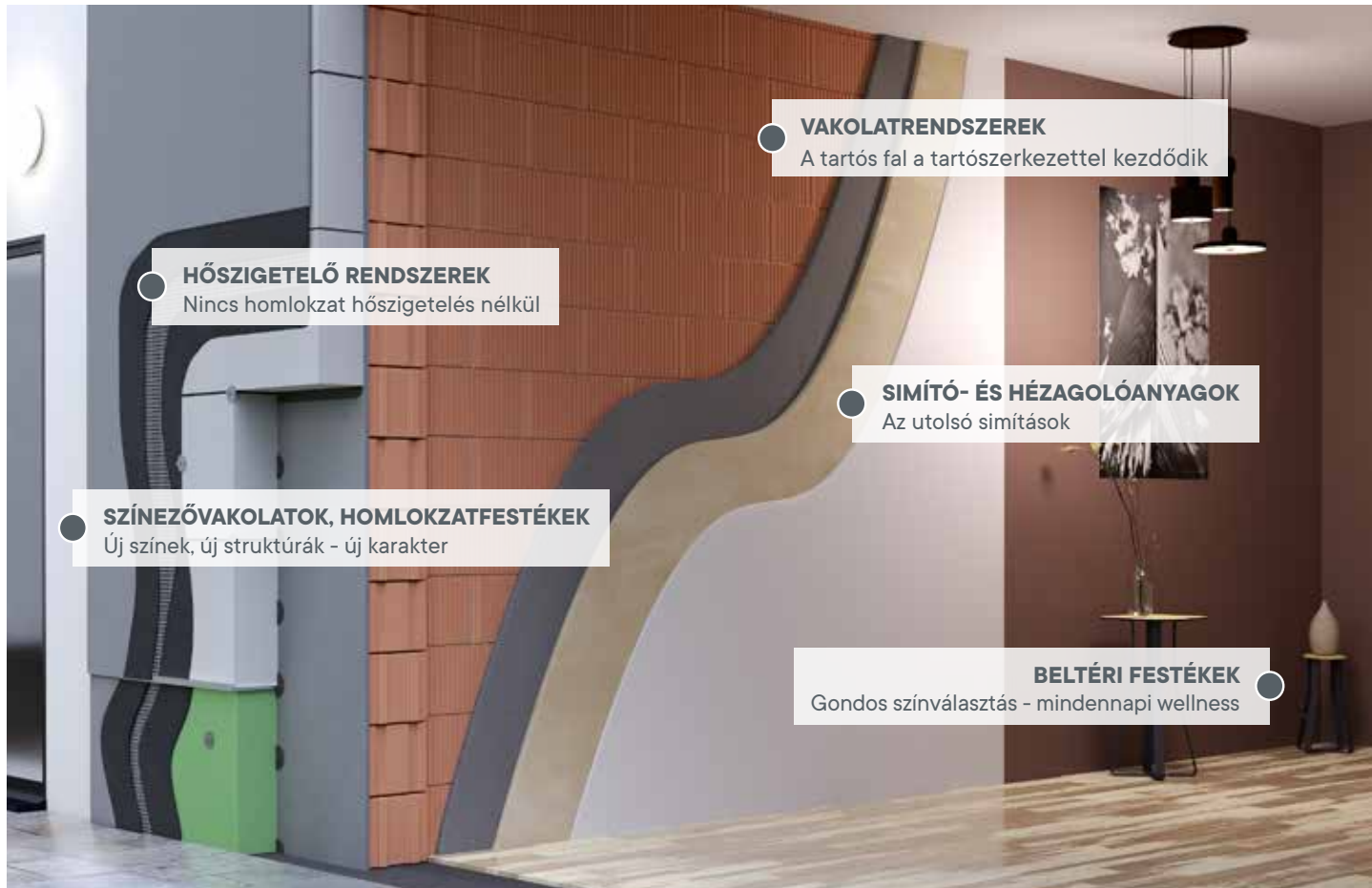
THERMOSYSTEM HŐSZIGETELŐ RENDSZEREK

Cemix
The best need the best

EGY FAL KÉT OLDALA

Otthonunk falainak szerepe kettős: amellett hogy megvédenek a külvilágtól (és elválasztják a lakótér helyiségeit), külső-belső megjelenésüknek alkalmazkodnia kell a lakók igényeihez. E funkciókat a falazatok csak akkor képesek tartósan betölteni, ha a felhasznált anyagok tökéletesen illeszkednek egymáshoz és a ház többi részéhez.

A falak építéséhez és felújításához kínált rendszereket mutatja be „**Egy fal két oldala**” sorozatunk. Az ingyenes kiadványokat keresse az Ön építőanyag-kereskedőjénél!



HŐSZIGETELŐ RENDSZEREK

Nincs homlokzat hőszigetelés nélkül

VAKOLATRENDSZEREK

A tartós fal a tartószerkezettel kezdődik

SZÍNEZŐVAKOLATOK, HOMLOKZATFESTÉKEK

Új színek, új struktúrák - új karakter

SIMÍTÓ- ÉS HÉZAGOLÓANYAGOK

Az utolsó simítások

BELTÉRI FESTÉKEK

Gondos színválasztás - mindennapi wellness

További termékköreink:

FACADE SYSTEM

- Falszáritó vakolatok
- WTA rendszerek
- Trassz vakolatok

FLOOR SYSTEM

- Alapozók
- Esztrichek
- Aljzatkiegyenlítők

COVERING SYSTEM

- Vízszigetelések
- Csemperagasztók
- Fugázók

OUTDOOR SYSTEM

- Habarcsok
- Kőrögzítők
- Kőfugázók

MIÉRT HŐSZIGETELJÜNK?

A fűtésre fordított energiaköltség emelkedésével együtt jár a fogyasztók fokozódó energiatudatossága, egyszerűbben szólva: egyre jobban megnézzük a számla végét, és mindinkább tisztában vagyunk azzal, hogy a kellemes meleg megteremtése egyre többet vesz el a családi kasszából, amit más célra is fordíthatnánk. Ráadásul a 40 °C fokot is meghaladó nyári kánikulák eddig nem tapasztalt terhelést jelentenek mind a falazat, mind a bent lakók számára.

Ha újonnan építünk...



...nélkülözhetetlen a homlokzati hőszigetelés, mert...

- az **egyre szigorodó hőszigetelési normákat** a legtöbb falazat önmagában képtelen biztosítani,
- **2024-től** még az eddiginél is szigorúbb energiahatékonysági szabályozás lépett életbe,
- a **leghatékonyabb hőszigetelési módszer,**
- már a tervezés során szervesen integrálhatjuk a hőszigetelő rendszert a ház szerkezetébe, így **jól összehangoltan működhet** a falazat, a hőszigetelés, a gépészet, szellőzés, nyílászárók stb.



Ha további információkat szeretne kapni az épületek energetikai besorolásával kapcsolatban, érdeklik a hőszigeteléshez szükséges anyagok és hogy mire kell figyelni a hőszigetelés kiválasztásakor, kérdése van a hőszigetelő rendszerek elemei, az építés költségeiről, megtérüléséről, akkor látogassa meg Hőszigetelési Kisokos oldalunkat, melyet az alábbi QR kódot beolvasva is elérhet.

Nem csoda, hogy a külső hidegtől és melegtől is védő homlokzati hőszigetelés a modern falazatok szerves részévé vált. Legyen szó új vagy meglévő, egyalakos ház vagy tízeletemes panel, lakóház vagy ipari ingatlan kivitelezéséről, a több évtizede bizonyító, egyre újabb fejlesztésekkel kiegészített **Thermosystem hőszigetelő rendszer család** a megfelelő választás.

Ha felújítunk...



...nélkülözhetetlen a homlokzati hőszigetelés, mert...

- új építéshez képest sokkal **kisebb költséggel**, fáradtsággal a modern igényeknek megfelelő lakókörnyezet alakítható ki,
- ugrásszerűen **nő az épület energiahatékonysága** és értéke,
- a felújítás teljes költségéhez képest a hőszigetelés költsége nem is olyan magas; mindenképpen érdemes **egy lépésben** elvégezni,
- a homlokzati hőszigetelés olyannyira **elterjedt**, hogy a hőszigetelés nélküli használt épületeket szinte lehetetlen jó áron értékesíteni.

A hőszigetelő rendszer kiválasztásához segítséget nyújt honlapunkon a Hőszigetelési kalkulátor, melynek használatával megtudhatjuk, hogy a megépíteni tervezett hőszigetelés milyen módon javítja a falak hőszigetelő képességét. A szükséges méretek megadása után az alkalmazás a szükséges anyagok listáját mennyiséggel együtt összesíti. A Hőszigetelési kalkulátor elérhető az alábbi QR kód beolvasásával is.



A HŐSZIGETELŐ RENDSZEREK FELÉPÍTÉSE

A homlokzati hőszigetelő rendszerek (THR) a teherhordó falazatra ragasztással (és jellemzően dübelekkel) rögzített hőszigetelő táblákból állnak. A hőszigetelő táblákat üvegszövet háló beágyázásával megerősített ragasztóréteggel zárjuk le, majd erre hordjuk fel a végső felületképző anyagot (vödrös színezővakolatot, ritkábban ásványi vakolatot vagy klinkerburkolatot).



THERMOSYSTEM HŐSZIGETELŐ RENDSZEREK 5+5 ÉV RENDSZERGARANCIÁVAL

Hőszigetelő táblák

A táblák anyaga és vastagsága határozza meg a rendszer hőszigetelő képességét. Lakóházaknál általában fehér vagy grafitos polisztirol (EPS) táblákat használunk. A 10 cm vastagság belépő szintnek számít; a cél általában legalább 15 cm, de a 20 cm-t meghaladó réteg sem számít ritkaságnak.

Rendszerragasztók

A hőszigetelő táblákat ragasztással rögzítjük a homlokzatra. Mindenképpen a falazathoz és a táblák anyagához is illeszkedő ragasztót használunk; a nem megfelelő anyag nem képez erős kötést, nem kompenzálja a lapok hőtágulását, illetve nem tudja teljesíteni az esetleges további követelményeket, például a fokozott páraáteresztést.

Lábazati zóna

A lábazati zóna az épület hőtechnikailag igen érzékeny része, ahol a hőszigetelésnek kiemelt szerepe van – ugyanakkor a talajszint közelében sokkal komolyabb terhelésnek kell ellenállnia. A Thermosystem SHIELD rendszert a lábazati zóna követelményeinek megfelelő, különleges elemekből állítottuk össze.

Megerősített alapréteg

A hőszigetelő táblákat újabb ragasztóréteggel vonjuk be, ebbe a tapaszrétegbe ágyazzuk be a réteget erősítő üvegszövet hálót. Ezzel a réteggel alakítjuk ki az új homlokzat kontúrjait, ezért különösen figyeljünk az egyenletes, ugyanakkor megfelelően erős kialakításra.

Színezővakolatok

Ahogy egy szigetelés nélküli homlokzaton is, a végső felületképzést általában színezővakolattal végezzük. Az egyes Thermosystem rendszerekhez ajánlott termékekről kiadványunk következő oldalain is tájékozódhat, részletes információkat pedig **“Színezővakolatok és homlokzatfestékek”** kiadványunkban találhat.

Kiegészítők

A hőszigetelő rendszer hibátlan működéséhez számos kiegészítő – lábazati indítócsín, dübel, profilok stb. – szükséges.



A hőszigetelés nem pusztán néhány termék együttes alkalmazását jelenti – **a homlokzati hőszigetelések összetett rendszerek**, az elemek működését egymással és az épület többi részével is össze kell hangolni. A hazai építőanyag-gyártók **a Magyar Építőkémi és Vakolat Szövetség (MÉVSZ)** “Bevonatréteggel ellátott, többrétegű, ragasztott táblás homlokzati hőszigetelő rendszerek (ETICS-THR) kialakítása” műszaki irányelvében foglalták össze

a homlokzati hőszigetelések kialakításának szakszerű módszertanát. Semmiképpen ne válasszunk az előírásokat nem teljesítő, illetve egymáshoz vagy az épülethez nem illeszkedő termékeket, megoldásokat! A Thermosystem hőszigetelő rendszerek alkotórészeit nagy körültekintéssel válogattuk össze, így azok tökéletesen egészítik ki egymást, és minden alkalmazási körülményhez megtalálható a megfelelő megoldás.

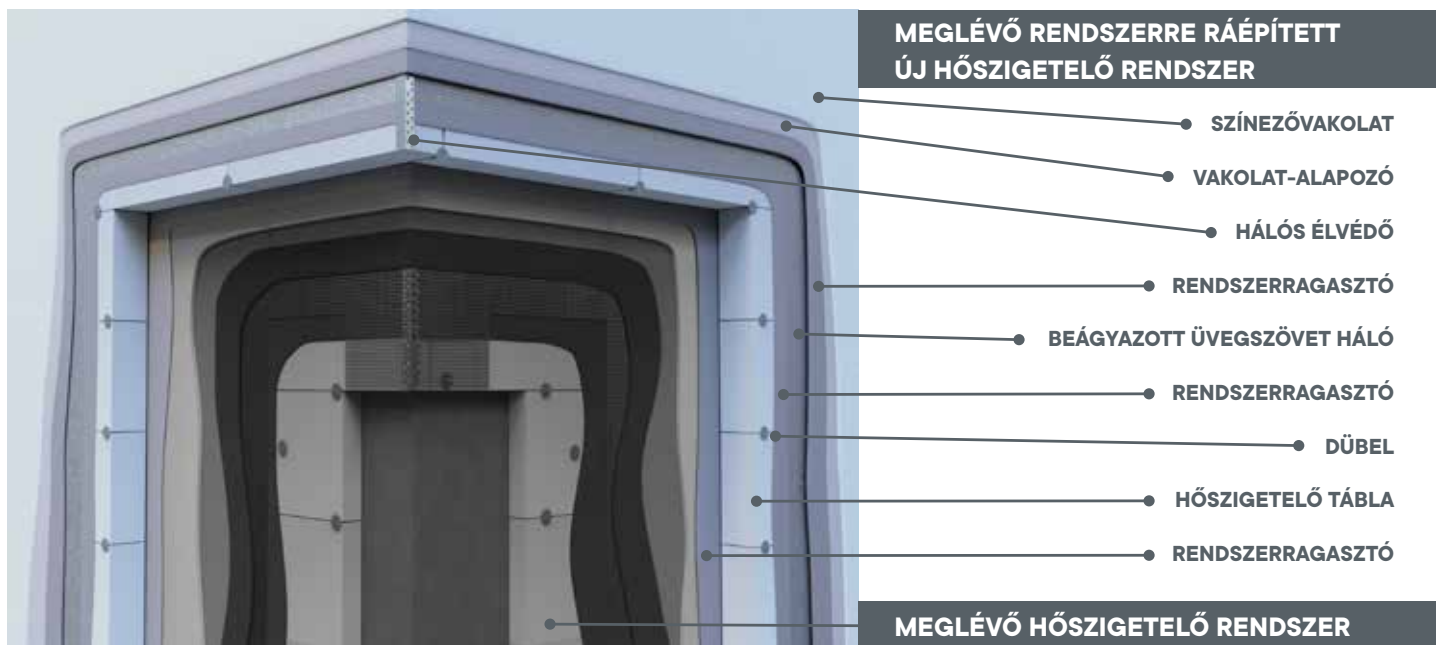
HA MÁR VAN HŐSZIGETELÉS A HÁZON, DE ...

Az 1980-as években épült házak egy részét már az építéskor hőszigetelték, de ezek a rendszerek még csak 5-7 cm vastag táblákból készültek. Az évek során a hőszigetelések egyre vastagabbak lettek, de sok közülük ma már nem felel meg sem az energiahatékonysági előírásoknak, sem az épületet használók igényeinek. Azonban ha a meglévő hőszigetelés állapota megfelelő, akkor érdemes megtartani és felújítani, kibővíteni. Ezt nevezik rászigetelt rendszernek.

JÓTANÁCSOK A RÁSZIGETELT RENDSZER KIVITELEZÉSHEZ

A régi hőszigetelésre történő rászigetelés során van pár dolog, amire különösen oda kell figyelni a kivitelezés során.

A régi hőszigetelés bővítésekor megnő a homlokzat burkolatvastagsága, ezért gondoskodni kell a külső falakon található egyéb szerelvények, (esőcsatorna, ablakpárkányok, redőnytokok, stb.), csövek (gáz, villanyvezeték, stb.) áthelyezéséről.



Mikor lehet megtartani a meglévő rendszert? Ha a szakértők az állapotfelmérést követően megállapítják, hogy a régi hőszigetelés megfelelő, megbízható alapot tud biztosítani az új rendszer számára.

Miért jó megtartani a régi hőszigetelést? A meglévő hőszigetelést nem kell újra megvásárolni és elkészíteni. A régi rendszer megtartásával megspórolható a bontás költsége és ideje, csökkenthető a keletkező hulladék mennyisége is.

Fontos, hogy rászigetelt rendszerek esetén nagyobb tapadású, prémium minőségű rendszerragasztót kell használni. Ennek a követelménynek megfelel a Cemix **2222 STYROLEBER EXTRA** és a **2234 KLEBESPACHTEL** rendszerragasztója.

Rászigetelt rendszer esetén a táblák mechanikai rögzítése még a prémium minőségű rendszerragasztó alkalmazása esetén is kötelező, mert csak így biztosítható a két eltérő korú hőszigetelő rendszer megfelelő együttdolgozása hosszú távon.

GONDOLKODJUNK RENDSZERBEN!

Széles körülmények között alkalmazható polisztirol rendszerek

Akár új építésről, akár felújításról van szó, a **polisztirol alapú** hőszigetelések a legtöbb esetben kiváló megoldást nyújtanak.



START

Gazdaságos hőszigetelés

Kedvező ár-érték arányú hőszigetelő rendszer, amelyben a széles színválasztékú 2703 STRUKTUROLA PRIMO színezővakolat biztosítja a 2202 STYROKLEBER ragasztóval a fehér EPS táblákból álló rendszer végső felületét.



SHIELD

Biztos alapokon

A SHIELD rendszer különlegesen ellenálló anyagú hőszigetelő táblái, erős ragasztói, színezővakolata és burkolatai a kulcsfontosságú lábazati zónában is megbízható hőszigetelést biztosítanak



INTENZIVE

Széles színválaszték

Nincs túl kicsi és nincs túl nagy – a fehér polisztirol és a közkezdvelt 2704 STRUKTUROLA DEKOR disperzió színezővakolat kombinációja a legkisebb vityillótól a tizemeletes panelházakig mindenhol alkalmazható, akár intenzív színekben is!



AIR

Hosszútávú választás

Az ásványgyapot táblák és a szilikontartalmú 2733 SILICONOLA és 2737 SILICONOLA EXTRA színezővakolatok a páraáteresztés és a vízlepergetés egyedi kombinációjával a legmagasabb igényeket is kielégítik.



GRAFIT

Kiemelkedő hőszigetelés

Válassza a grafitos polisztirol rendszert 10%-kal magasabb „U” értékű szürke EPS hőszigetelő táblákkal a még jobb hőszigetelésért és emelt minőségű 2222 STYROKLEBER EXTRA rendszerragasztóval a még ellenállóbb falazért!



GREEN

Összhangban a természettel

Az ásványgyapot hőszigetelő táblákkal és a 2772 EDELPUTZ EXTRA 2 MM ásványi színezővakolat 22 színével természetközeli, hagyományos megjelenésű, mégis modern hőszigetelő megoldást nyújtunk a klasszikus épületek homlokzatához.

RENDSZEREK ÖSSZEHASONLÍTÁSA

RÉTEGRENDI JAVASLATOK KÜLÖNBÖZŐ IGÉNYEK SZERINT			
THERMOSYSTEM		THERMOSYSTEM GRAFIT	THERMOSYSTEM MINERAL
START	INTENZIVE	GRAFIT	GREEN / AIR
gazdaságos hőszigetelés	intenzív színek	kiemelkedő hőszigetelés	természettudatos megoldás
2772 EDELPUTZ EXTRA 2 MM fehér / 2703 STRUKTUROLA PRIMO	2704 STRUKTUROLA DEKOR	2704 STRUKTUROLA DEKOR 2733 SILICONOLA	2772 EDELPUTZ EXTRA 2 MM 2737 SILICONOLA EXTRA
SZÍNEZŐVAKOLAT	2615 PUTZGRUND vakolatlapozó		
ALAPOZÓ	CEMIX üvegszövet háló		
DÜBELEK	Dübel műanyag beütőszeggel IDK-N / Kombinált beütőszeggel H1/H4 eco / STR U 2G súllyeszthető csavardübel ECOTWIST önmetsző dübel		
HŐSZIGETELÉS	EPS polisztirol tábla	EPS grafit polisztirol tábla	Dübel kombinált beütőszeggel H1/H4 eco
RENDSZER- RAGASZTÓ	2202 STYROKLEBER	2202 STYROKLEBER/ 2222 STYROKLEBER EXTRA/ 2234 KLEBESPACHTEL	lábazati hőszigetelő tábla XPS
	2202 STYROKLEBER	2222 STYROKLEBER EXTRA/ 2262 THERMOFIX	2202 STYROKLEBER/ 2222 STYROKLEBER EXTRA / 2234 KLEBESPACHTEL

Nem találja, amit keres? Egyedi hőszigetelési igények esetén kérjen tanácsot a Cemix szakértőitől!

EGYEDI RENDSZEREK



KLINKER

Burkolt homlokzatokhoz

A népszerű klinkerburkolattal ellátott, minősített hőszigetelő rendszerhez használjunk 8245 S1 Flex flexibilis burkolatragasztót és 8630 PROCOLA+ flexibilis fugázót.

Jótanácsok kivitelezéshez

- Az alapfelületnek minden esetben kellően szilárdnak és szennyeződésmentesnek kell lennie.
- A hőszigetelő táblák anyagának megfelelő minőségű és mennyiségű rendszeragasztót alkalmazunk.
- Az épületek magasságának függvényében szükséges lehet a táblák mechanikai rögzítése.
- A hőszigetelő táblákat a felragasztásuk előtt megfelelő módon kell tárolni.
- A hőszigetelő táblákat védő tapaszrétegbe az üvegszövet hálót átfedéssel (min. 10cm) kell elhelyezni és az anyagszükségletét is ennek megfelelően kell számolni.
- A háló a ragasztóréteg felébe vagy felső 1/3-ba essen.
- Ajtó- és ablaknyílások sarkainál diagonális hálós megerősítésre van szükség az átrepedés megakadályozására.
- A frissen felhordott anyagot minden munkafázisban védeni kell a közvetlen napsütéstől és csapadéktól, ezért alkalmazunk állványvédő hálót az árnyékolás érdekében.

TERMÉKEK – RENDSZERRAGASZTÓK

A ragasztók szerepe kettős: a **hőszigetelő** lapok homlokzatra történő felragasztására (azaz ragasztóként), és a felületet lezáró színezővakolat üvegszövet hálójával megerősített alaprétegeként (azaz **tapaszként**) is használhatók.

A Cemix kizárólag mindkét célra, azaz ragasztóként és tapaszként is alkalmazható, a hőszigetelő rendszerek részeként minősített rendszerragasztókat kínál. A Thermosystem 5+5 év garanciája kizárólag ezek használata mellett érvényesíthető.



2202 STYROKLEBER - Hőszigetelő táblák ragasztására és üvegszövet háló ágyazására

Gazdaságos, jó tapadóképeségű: ideális normál homlokzati EPS és lábazati (formahabosított és XPS) hőszigetelésre. Megfelelő új és régi épületekhez egyaránt. NMÉ minősítésű rendszer része.



2222 STYROKLEBER EXTRA - Prémium ragasztó hőszigetelő rendszerekhez

Magas kötőanyagtartalom: megnövelt tapadóképeségű. Ideális minden EPS táblához (normál EPS, grafitos EPS, formahabosított EPS), XPS és ásványgyapot hőszigetelő táblákhoz is. Gyorsabban köt, ezért a felmelegedésre érzékeny grafitos EPS ragasztásához ideális.



2234 KLEBESPACHTEL - Lábazati hőszigetelő ragasztó

Megemelt szilárdságú és rugalmasságú. Ideális fokozott mechanikai igénybevételű felületekhez. Magas kötőanyagtartalom: kiváló tapadóképeségű. Zártcellás (XPS) táblákhoz tökéletes.



2262 THERMOFIX - Hőszigetelő ragasztó ásványgyapot táblákhoz

Kiváló páraáteresztő: méshidráatot tartalmaz. Lehetővé teszi a falazat szellőzését. Szálerősítés: felújításnál eltérő felületek kiegyenlítésre. 1,2 mm szemcseméret: vastagabban felhordható. Ideális ásványgyapot rendszerhez. Magas kötőanyagtartalom: megnövelt tapadóképeségű. Magas épületeken is alkalmazható.

Thermosystem Hőszigetelő Rendszerek / Rendszerragasztók - termékválasztó

TERMÉK	RAGASZTÁSI ERŐSSÉG	POLISZTIROL (EPS)	POLISZTIROL GRAFIT (EPS GRAFIT)	KÖZETGYAPOT	LÁBAZATI HŐSZIGETELŐ LEMEZ
2202 Styrokleber	✓✓✓	✓	✓	✓	✓
2222 Styrokleber EXTRA	✓✓✓	✓✓✓	✓	✓	✓
2234 Klebepachtel	✓✓✓✓	✓	✓	✓	✓
2262 Thermofix	✓✓✓✓	✓	✓	✓	✓



TERMÉKEK – VÉGSŐ FELÜLETKÉPZÉS

Homlokzati hőszigetelő rendszerünk telepítésénél a pontot az i-re a színezővakolattal tesszük fel. Ahogy neve is mutatja, a színezővakolat színével és struktúrájával alapvetően meghatározza házunk megjelenését, karakterét; ugyanakkor vakolatként, mint a falazat legkülső rétege, a hőszigetelő rendszert és a teljes falazatot is védi az időjárás viszontagságaitól és az egyéb behatásoktól.

DISZPERZIÓS

A kiváló ár-érték arányú **2704 STRUKTUROLA DEKOR** és **2703 STRUKTUROLA PRIMO** a legtöbb lakossági felhasználás esetén tökéletes megoldást nyújtanak, új építésnél és meglévő épületek új bevonataként egyaránt.



SZILIKON

A **2733 SILICONOLA** és a **2737 SILICONOLA EXTRA** igazi Jolly Jokerek, amelyek szilikontartalmuknak köszönhetően szinte bármilyen alkalmazási körülmények közt megállják a helyüket.



A Cemix választékában megtalálhatóak a modern **diszperziós**, az exkluzív **szilikon**, a műemléki szintű **szilikát**, valamint a természetközeli **nemesvakolatok** is.

A Thermosystem választásával nyugodtan alhatunk; valamennyi rendszer kipróbált, minőségi színezővakolatot tartalmaz, amely teljes összhangban dolgozik együtt a rendszer összes elemével.

SZILIKÁT

A természetközeli **2722 SILIKATOLA** színezővakolatok legnagyobb előnye a kiváló páraáteresztés és a gyors vízleadó képesség, így elsősorban műemléki felújításoknál és az Eurosan szárítóvakolatok fedőrétegeként ajánljuk.



NEMESVAKOLATOK

Az **EDELPUTZ EXTRA** család hagyományos, zsákos színezővakolatainak pasztellszínei és egyedi struktúrái bármely klasszikus homlokzatra kiváló választást jelentenek – akár hőszigetelő rendszeren is.



A megkopott színű, vagy egyszerűen csak megunt homlokzatok átfestéséhez megfelelő homlokzatfestékeket kínálunk.

Mindezekről bővebben **SZÍNEZŐVAKOLATOK, HOMLOKZATFESTÉKEK** kiadványunkban olvashatunk.

LÁBAZATI SZÍNEZÉS ÉS BURKOLÁS

A homlokzat kritikus része a lábazati zóna, hiszen a talajhoz közeli részen a mechanikai behatások mellett (véletlen rúgások, vandalizmus, nekirúgott labdák stb.) fokozott nedvesség-terhelésre is számíthatunk. Az itt alkalmazott anyagoknak mind a talajból felszivárgó párának, mind a felcsapódó, visszaverődő (gyakran sáros, piszkos) esőnek ellen kell állnia.

A Thermosystem SHIELD rendszerek ennek megfelelően fokozott teljesítményű rendszerragasztókat és hőszigetelő táblákat foglalnak magukba, amit tetszés szerint burkolhatunk különösen ellenálló lábazati díszítővakolattal.



2780 DECOROL - Lábazati díszítővakolat

14 alapszínből 5 színt (legalább 2, legfeljebb 5 különböző színt) kiválasztva létrehozhatja személyre szóló színekombinációját. Rugalmas: nagy ellenállóképeségű felületet képez (pl. lábazatra). UV-stabil: hosszantartó szín. Sárgulásmentes. Lábazati hőszigetelő rendszeren is használható.

Magas kötőanyagtartalom:

- Kiváló tapadóképeség
- Erős kopásállóság (pl. lépcsőházak)
- Zárt és sima védőréteget képez: víztaszító és könnyen tisztítható
- Vízálló: időjárásnak és fagynak ellenálló végső bevonatot képez.

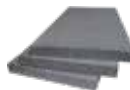
HŐSZIGETELŐ TÁBLÁK

Homlokzati hőszigetelő táblák



FEHÉR EPS TÁBLA

Expandált homlokzati polisztirol hőszigetelő tábla. 100 x 50 cm táblaméret. Jó hőszigetelő tulajdonságú. Könnyen és gyorsan megmunkálható.



GRAFITOS HŐSZIGETELŐ TÁBLA

Expandált grafitos polisztirol hőszigetelő tábla. 100 x 50 cm táblaméret. Kimagaslóan jó hőszigetelő tulajdonságú.



ÁSVÁNYGYAPOT HŐSZIGETELŐ TÁBLA

Páraáteresztő kőzetgyapot tábla. 100 x 60 cm táblaméret. Nem éghető - növeli az épület passzív tűzbiztonságát. Teljes keresztmetszetében hidrofóbizált (víztaszító).

Lábazati hőszigetelő táblák



LÁBAZATI HŐSZIGETELŐ TÁBLA

Formahabosított expandált polisztirol hőszigetelő tábla. 100 x 50 cm táblaméret. Alacsony vízfelvételű.



LÁBAZATI XPS HŐSZIGETELŐ TÁBLA

Extrudált polisztirol hőszigetelő tábla. 125 x 60 cm táblaméret. Alacsony vízfelvételű.

PROFILOK

Minden homlokzaton számos részlet - nyílászárók, élek, szerkezetek - bújik meg, amelyek egyedi megoldásokat kívánnak. Ezért a homlokzati hőszigetelő rendszer szakszerű telepítéséhez számos kiegészítőre lesz szükségünk.

Lábazati indítóprofil

A homlokzatos hőszigetelő táblákat jellemzően a lábazati zónától kezdjük telepíteni a homlokzaton fölfelé – ehhez a hőszigetelő táblák vastagságának megfelelő szélességű lábazati indítósínt kell elhelyeznünk.

 **BEÜTŐDÚBEL LÁBAZATI INDÍTÓPROFIL RÖGZÍTÉSÉHEZ**
Indítóprofil rögzítőeleme.

 **LÁBAZATI INDÍTÓPROFIL**
Vízorros alumínium indítósín hőszigetelő rendszerekhez.

A megerősített alapréteg kiegészítői

A homlokzatot megszakító elemek - nyílászárók, élek, dilatációk - helytelen kialakítása sokat ronthat a rendszer hőszigetelő képességén, továbbá károsodásokhoz, beázásokhoz, a belső komfort romlásához, penészedéshez vezethet. A Cemix megfelelő kiegészítőket kínál a homlokzat kritikus pontjaira, amelyeket - az üvegszövet hálózathoz hasonlóan - a felhordott rendszerragasztó rétegbe ágyazunk.

Hagyományos 90° élképző profilok

A leggyakrabban használt kiegészítők, jellemzően a homlokzat valamennyi élén beépítésre kerülnek.



SAROKVÉDŐ PVC SZEGÉLY - hálózattal 2,5 fm/db
Hőszigetelő rendszerek éléinek kialakítására.



SAROKVÉDŐ ALUSZEGÉLY - hálózattal 2,5 fm/db
Hőszigetelő rendszerek éléinek kialakítására.



SAROKVÉDŐ ALUMÍNÍUM PROFIL - 3 fm/db
Alumínium sarokprofil hőszigetelő rendszerek éléinek megerősítésére.

Speciális PVC élképző profilok

Nem derékszögű, illetve íves (pl. boltívекnél) élek szakszerű kialakításához.



HAJLÍTHATÓ HÁLÓS PVC ÉLVÉDŐ - 25 m-es tekercsben. Nem 90°-os sarkokhoz.



ÍVES PVC PROFIL - háló nélkül 3 fm/db

Cseppentőprofilok

A nyílászárók felső éle és egyéb előreugró épületszerkezetek bevezetik a csapadékvizet, amely esztétikai vagy szerkezeti károkat is okozhat. Ezt gátolja meg az előreugró élnél elhelyezett cseppentőprofil.



SZEMÖLDÖKPROFIL - vízzel 2 fm/db
Látszó PVC cseppentőprofil



SZEMÖLDÖKPROFIL - vízzel vakolható 2 fm/db
Vakolható cseppentőprofil

Különleges profilok

A nyílászárók és a dilatációk szakszerű, a hőszigetelő rendszerbe illeszkedő kialakításához.



HOMLOKZATI DILATÁCIÓS PROFIL - hálózattal 2 fm/db
Homlokzati hőszigetelések tágulási eleme.



ABLAKCSATLAKOZÁSI PROFIL - 2,4 fm/db
Vízáró kapcsolat az ablak és a hőszigetelő rendszer között.



Cemix Hungary Kft.,
8200 Veszprém, Házgyári u. 9.

www.cemix.hu
vevoszolgalat@cemix.hu
Tel.: +36 88 590 500